

Alfatec


machines at your service




VL 370.21.5


LINEA LEGNO | WOOD LINE | LIGNE BOIS

*Centro di lavoro CNC verticale
Vertical CNC machining centre
Centre d'usinage vertical a CN*

 Centro di lavoro verticale a controllo numerico a cinque assi controllati configurato con piano di lavoro in bachelite. I pezzi da lavorare vengono posizionati su battute a scomparsa e trattenuti dal vuoto per mezzo di piano martire o ventose a depressione con posizionamento rapido su tutta l'area la quale è divisa in N° 4 zone di lavoro e N° 8 zone di vuoto gestite da CN. Tutto questo, unito al doppio magazzino utensili, rende la macchina pratica, versatile ed unica nella sua categoria.



 Vertical 5-axis CNC machining centre equipped with bakelite fixed working table. Workpieces are placed on retractable stops and clamped by means martyr plan or vacuum suction cups, so that they can be easily positioned over the entire work area, which is divided into N° 4 work zones and N° 8 vacuum zones managed by CN. All this, combined with the double tool magazine, makes the machine practical and versatile and unique in its category.

 Centre d'usinage à contrôle numérique à cinq axes contrôlés, configuré avec une table de travail en bakélite. Les pièces à usiner sont placées sur des butées escamotables et maintenues au moyen de ventouses à dépression à positionnement rapide sur toute la surface qui est divisée en 4 zones de travail et en 8 zones de vide gérées par le CN. Tout ceci, associé au double magasin d'outils, rend la machine pratique et versatile et unique dans sa catégorie.



PUNTI DI FORZA | STRENGTHS | FORCES



Minimo ingombro | Small overall dimensions | Encombrent minime

Il caricamento del pannello in verticale consente l'utilizzo di uno spazio ridotto, solo 12mq in fase di lavoro.

The vertical loading of the panel optimizes your available space, only 12 sqm during work phase.

Le chargement du panneau à la verticale permet d'occuper un espace restreint, seulement 12mq en phase de travail.



Carico e scarico facilitato | Easy loading and unloading | Chargement et déchargement faciles

Durante la lavorazione dei materiali, le operazioni di carico e scarico sono facilitate perché richiedono minor spazio nella zona antistante, in quanto i pannelli vengono movimentati in posizione verticale.

During the processing of the materials, the loading and unloading operations are facilitated because they require less space in the area in front, since the panels are moved in a vertical position.

Lors de l'usinage des matériaux, les opérations de chargement et de déchargement sont facilitées car elles nécessitent moins d'espace dans la zone avant, puisque les panneaux sont déplacés en position verticale.



Controllo immediato delle fasi di lavorazione | Immediate control of the processing phases | Contrôle immédiat des phases de traitement

La posizione verticale permette di controllare in tempo reale le fasi di lavoro.

The vertical position allows you to check the work phases in real time.

La position verticale vous permet de contrôler les phases de travail en temps réel.



Minimo sforzo fisico | Minimal physical effort | Effort physique minimal

Il piano di lavoro verticale consente di caricare e scaricare i pezzi lavorando sempre in posizione eretta e senza chinarsi.

The vertical work surface allows you to load and unload the pieces always working in an upright position and without bending over.

La table de travail verticale vous permet de charger et de décharger les pièces en travaillant toujours en position verticale et sans se pencher.



Pulizia | Cleaning | Nettoyage

La posizione verticale consente il deflusso per gravità dei trucioli; quindi tutto ciò che non riesce ad aspirare la cappa di aspirazione cade a terra lasciando sia il pezzo sia la macchina sempre puliti.

The vertical position allows the outflow by gravity of the chips; therefore everything that cannot suck the suction hood falls to the ground leaving both the piece and the machine always clean.

La position verticale permet l'écoulement par gravité des copeaux; donc tout ce qui ne peut aspirer la hotte d'aspiration tombe au sol, laissant la pièce et la machine toujours propres.

CARATTERISTICHE

Controllo moderno e facile da utilizzare
Sistema operativo Windows 10

FUNZIONI DI SERIE:

- Convertitore di files eseguiti in CAD e salvati in DXF
- Lavorazione in speculare senza ulteriore programmazione
- Foratura controllata su 5 lati
- Svuotamento tasche in automatico
- Programma per eseguire scritture
- Possibilità di importare/esportare file in formato DXF e ISO
- Possibilità di creare nuove macro personalizzare anche automamente
- Programmazione parametrica per massima flessibilità
- Creazione di facce fittizie per lavorazioni speciali (lavorazioni eseguite su facce inclinate e non ortogonali)
- Visualizzazione grafica per la corretta posizione delle ventose
- Squadatura
- Squadatura con raggio di raccordo concava e convesse
- Funzione di controllo velocità avanzamento assi in riferimento al raggio del profilo da eseguire
- Macro preimpostata per lavorazione porta
- Doppio magazzino utensili automatico

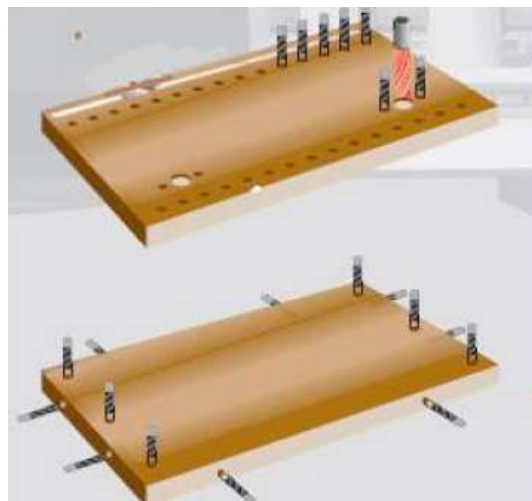
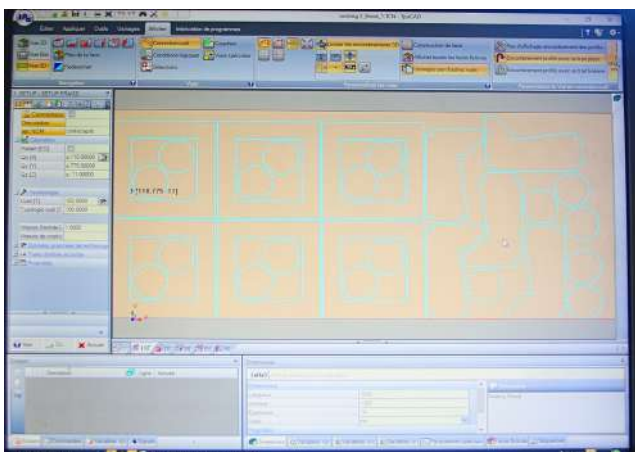
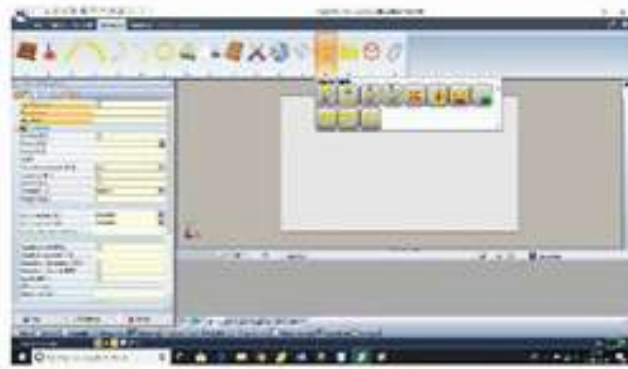
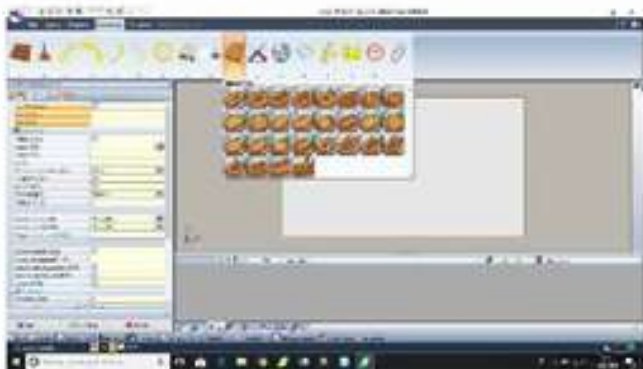


CHARACTERISTIC

Modern and easy-to-use CNC
Windows 10 Operating System

STANDARD FUNCTIONS:

- Converter of files executed in CAD and saved in DXF format
- Specular machining without further programming
- Controlled drilling on 5 sides
- Automatic milling of pockets
- Software for writing operations
- Possibility to import and / or export files in dxf and iso format
- Possibility to create new custom macros also independently
- Parametric programming for maximum flexibility
- Creation of fictive faces for special processing (works carried out on faces inclined and not orthogonal)
- Graphic display for the correct position of the suction cups
- Squaring
- Squaring with concave and convex joint radius
- Axis feeding speed control function in reference to the radius of profile to perform
- Preset macro for door processing
- Double automatic tool magazine



CARACTÉRISTIQUE

Contrôle moderne et simple d'utilisation
Système Opérationnel Windows 10

FONCTIONS DE SERIE:

- Convertisseur automatique de fichiers réalisés avec système CAD et sauvegardés au format DXF
- Travail en spéularité sans programmation ultérieure
- Perçage contrôlé sur 5 cotés
- Programme automatique pour la mortaise de la serrure
- Logiciel pour entrer les écritures
- Possibilité d'importer/exporter des fichiers au format dxf et iso
- Possibilité de créer de nouvelles macros personnalisées meme indépendemment
- Programmation paramétrique pour une flexibilité maximale
- Création de faces fictives pour les usinages speciaux (usinages effectués sur les faces inclinées non orthogonales.
- Affichage graphique pour la position correcte des ventouses
- Equerrage
- Equerrage avec un rayon de raccord concave et convexe
- Fonction de contrôle de la vitesse d'avancement des axes en référence au rayon du profil à effectuer
- Macro préenregistrée pour l'usinage de porte
- Double magasin d'outils automatique



Gli spostamenti dei gruppi operatori sugli assi X-Y-Z avvengono su guide lineari prismatiche tramite cremagliera e viti a ricircolo di sfere comandate da motori Brushless e lubrificate automaticamente.

The operating groups move along the X-Y-Z axes on linear prismatic tracks by means of a gear rack and recirculating ball screws driven by Brushless engines and greased automatically.

Déplacement des groupes opérateurs sur les axes X-Y-Z sur guides linéaires prismatiques au moyen de crémaillère et vis à billes gérées par des moteurs Brushless et lubrifiées automatiquement.



Sistema di lubrificazione assi automatica centralizzata gestita dal CN.

Automatic lubrication system of the axes controlled by the CNC.

Le système de lubrification est automatique et géré par le contrôle numérique.



Sistema di misura automatica della lunghezza degli utensili.

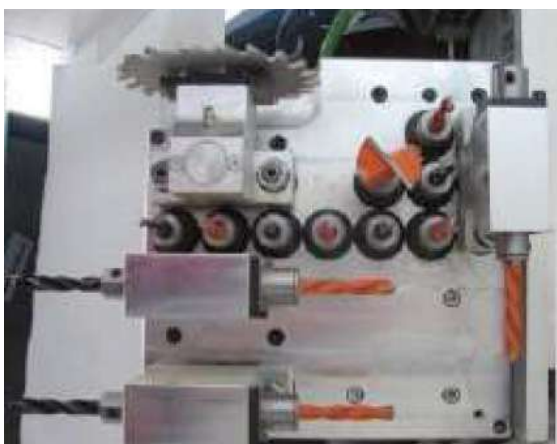
Automatic measuring system of the tool length.

Dispositif de calcul automatique de longueur d'outil.

Testa a 5 assi controllati: soluzione ideale per una più vasta gamma di lavorazioni.

5 axis-controlled head: the ideal solution for a wide range of processes.

Perceuse avec 5 axes contrôlés: solution idéale pour un large éventail de processus.



Gruppo di foratura è costituito da mandrini a discesa indipendente con passo 32 mm, utilizzabili sia per le forature frontali che per quelle laterali; una sega circolare garantisce i tagli longitudinali.

The drilling group includes independently lowering spindles with 32 mm pitch, used for both face and side drilling; a circular saw carries out longitudinal cuts.

Le groupe de perçage est constitué de mandrins à descente indépendante, avec un pas de 32 mm, utilisables pour les perçages frontaux et latéraux; une scie circulaire assure les coupes longitudinales.

Software:

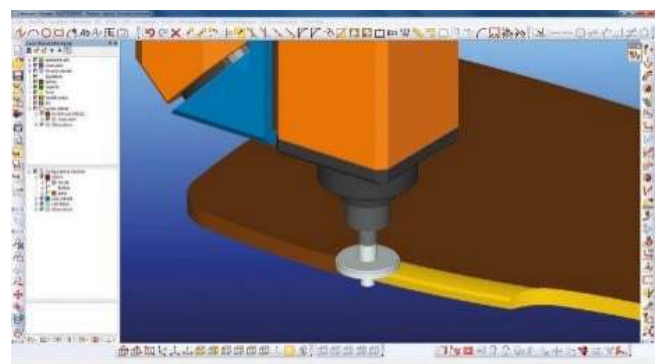
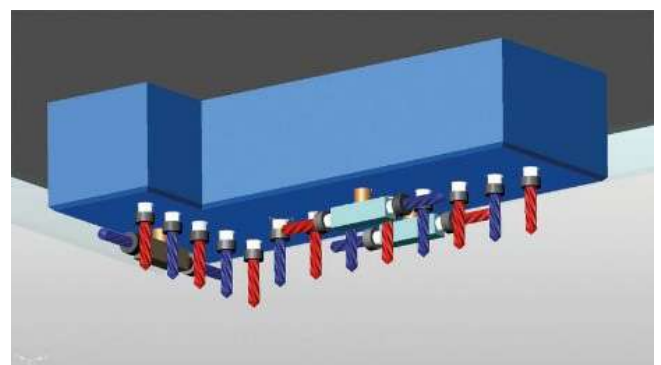
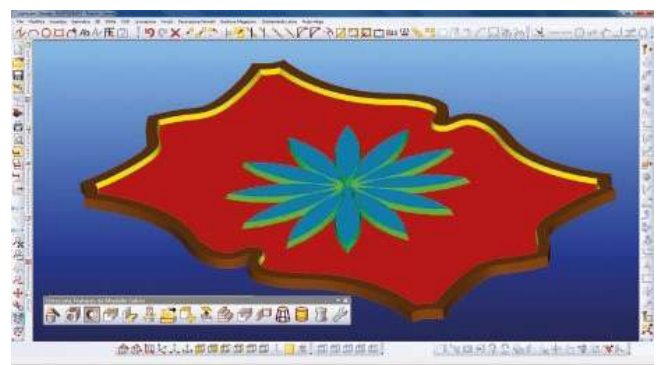
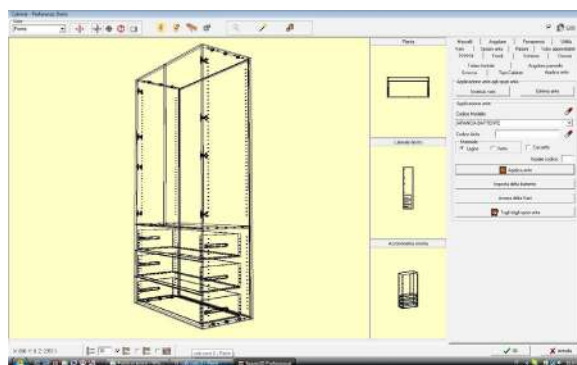
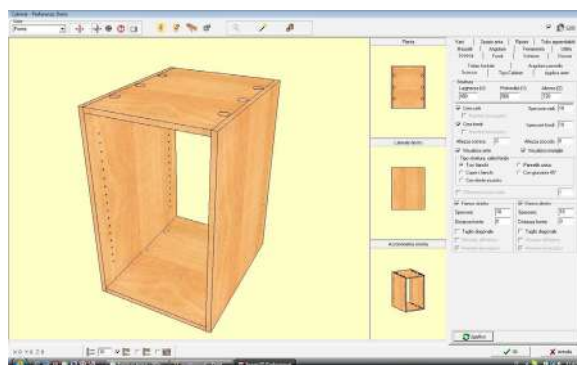
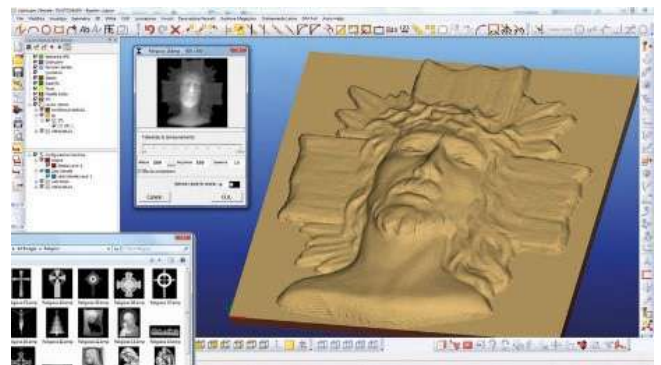
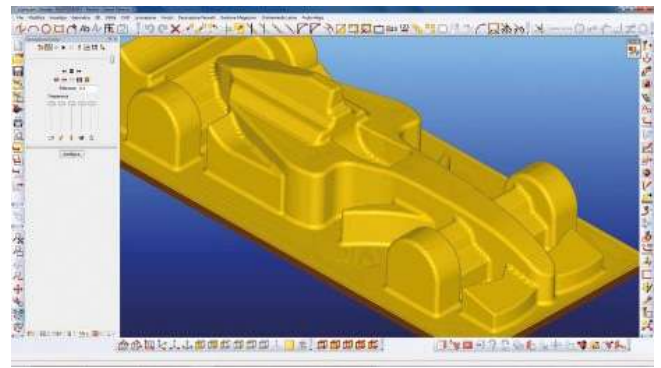
- 3D ALPHACAM: potente CAD/CAM in grado di gestire geometrie 3D e di realizzare lavorazioni per centri di lavoro a 5 assi interpolanti;
- software specifico per la lavorazione di mobili.

Software:

- 3D ALPHACAM: powerful cad/cam capable of managing 3d geometries and performing machining for 5-axis machining centers interpolating.
- specific software for furniture working.

Logiciel:

- 3D ALPHACAM: cad/cam performant, capable de gérer les géométries 3d et de réaliser des usinages pour les centres d'usinage à 5 axes interpolés;
- logiciel spécifique pour l'usinage de meubles.





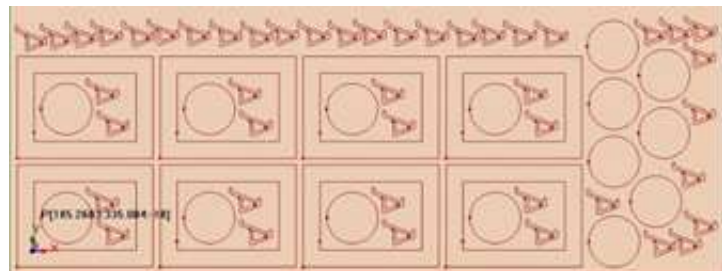
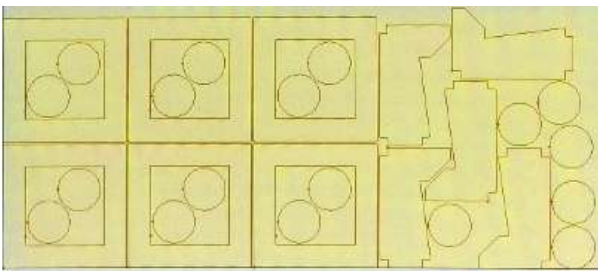
Possibilita' di montare gruppi di foratura con diverse configurazioni.

Possibility of mounting drilling units with different configurations.

Possibilité d'installer des groupes de perçage avec différentes configurations.

Software nesting:

- gestione della tipologia di materiale: tipo, colore, spessore, ecc.
- gestione di nesting in base alle venature del pannello
- generazione in automatico di etichette identificative dei singoli pezzi con possibilita' di stampa
- generazione in automatico di file di report con tutte le informazioni relative ai singoli pezzi, tipologia di materiale, n° ordine, commessa, ecc. con possibilita' di stampa.

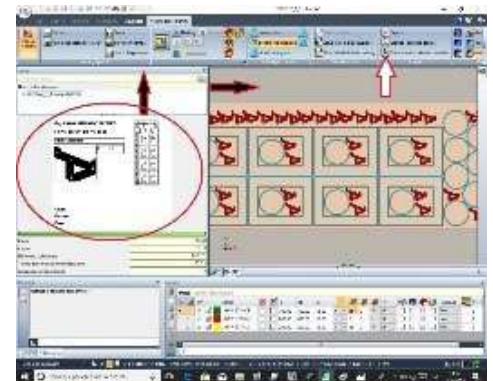


Nesting software:

- management of the type of material: type, color, thickness, etc.
- nesting management based on the grain of the panel
- automatic generation of identification labels of individual pieces with the possibility of printing
- automatic generation of report files with all information relating to individual pieces, type of material, order number, job order, etc. with the possibility of printing.

Logiciel nesting:

- gestion du type de matériel: type, couleur, épaisseur, etc.
- gestion de nesting selon les veines du panneau
- génération en automatique d'étiquettes d'identification de pièces uniques avec possibilité de les imprimer
- génération en automatique de fichiers de rapport avec toutes les informations relatives aux pièces unitaires, type de matériel, n. de commande, commande, etc. avec possibilité d'impression.





Dati tecnici | Technical data | Données techniques

Dimensione massima pannello	[mm]	3700 x 2100 x 150
Maximum panel size		
<i>Dimension maximale du panneau</i>		
Velocità asse X	[m/min]	50
X axis speed		
<i>Vitesse axe X</i>		
Velocità asse Y	[m/min]	40
Y axis speed		
<i>Vitesse axe Y</i>		
Velocità asse Z	[m/min]	24
Z axis speed		
<i>Vitesse axe Z</i>		
Velocità rotazione mandrino fresatore	[g/min]	0 - 24000
Milling spindle rotation speed		
<i>Vitesse de rotation du mandrin fraiseur</i>		
Velocità rotazione punta a forare	[g/min]	3.200
Drilling bit rotation speed		
<i>Vitesse de rotation des mèches à percer</i>		
Potenza motore mandrino fresatore	[kW]	11
Milling spindle engine power		
<i>Puissance du moteur du mandrin fraiseur</i>		
Potenza motore punta a forare	[kW]	1,7
Drilling bit engine power		
<i>Puissance du moteur des mèches à percer</i>		
N. mandrini a forare		23
N. of drilling spindles		
<i>N. de mandrins à percer</i>		
Pompa vuoto	[m ³ /h]	600
Vacuum pump		
<i>Pompe à vide</i>		
Potenza elettrica max installata	[kW]	32
Max electrical power installed		
<i>Puissance électrique max installée</i>		
Diametro attacco uscita aspirazione	[mm]	250
Aspiration connection diameter		
<i>Diamètre de la bouche d'aspiration</i>		
Pressione aria compressa	[atm]	6/8
Compressed air pressure		
<i>Pression de l'air comprimé</i>		
Velocità aria per aspirazione	[m/sec]	30
Air speed for suction		
<i>Vitesse de l'air pour l'aspiration</i>		
Consumo aria aspirata	[m ³ /h]	2170
Extracted air consumption		
<i>Consommation d'air aspiré</i>		
Dimensioni imballo macchina	[mm]	6000 x 2200 x 2800
Machine packing dimension		
<i>Dimension de l'emballage de la machine</i>		
Peso netto macchina	[kg]	4500
Machine net weight		
<i>Poids net machine</i>		

Alfatec

machines at your service



Sede legale

Via XX Settembre, 132
47923 Rimini - RN

Sede Operativa

Via Tavoleto 99,
47832 San Clemente - RN



+39 392 77 66 705

+39 0541 410803



info@alfatecsrl.it

www.alfatecsrl.it



Alfatec srl

P. IVA IT04186770402

I dati non sono vincolanti. Alfatec si riserva il diritto di modificare i dati tecnici senza preavviso.

Technical data are not binding. Alfatec reserves the right to modify these data without prior notice.

Les caractéristiques techniques ne sont pas contractuelles. Alfatec se réserve le droit de les modifier sans aucun préavis.